

QP CODE: 19103112



Reg No :

Name :

B.Com. DEGREE (CBCS) EXAMINATION, NOVEMBER 2019

First Semester

For B.Com Model I programmes)

Common Course II - ML1CCT05 - MALAYALAM-KATHAYUM KAVITHAYUM

2017 Admission Onwards

9E47CB70

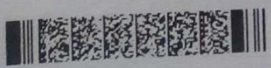
Time: 3 Hours

Maximum Marks :80

പാർട്ട് എ

അരപ്പുറത്തിൽകവിയാതെ ഏതെങ്കിലും പത്തു ചോദ്യത്തിന് ഉത്തരമെഴുതുക
ഓരോ ചോദ്യത്തിനും 2 മാർക്ക് വീതം.

1. 'ഹേ സ്വാമിയാരേ...കാവിയുമുടുത്ത് മോക്ഷംതേടി നടക്കുന്ന നിങ്ങൾക്ക് എന്റെ പേരറിഞ്ഞിട്ട് എന്തു കിട്ടാനാണ്? നിങ്ങൾ നിങ്ങളുടെ പാട്ടിനുപോകൂ' പ്രസ്തുതം വ്യക്തമാക്കുക.
2. 'സമയമില്ലാത്തിടത്ത് ഇതൊക്കെ എങ്ങനെ തിന്നുതീർക്കും! ഓരോന്നിനും ഓരോ നേരമുണ്ട്.' ആരുടെ വാക്കുകൾ? സന്ദർഭം വിശദമാക്കുക.
3. 'നീയിത്ര കണ്ണീച്ചോരയില്ലാത്തവളായിപ്പോയല്ലോ എന്റെ മാതാവേ! ഒന്നല്ലെങ്കി നീയും ഒരു പെണ്ണല്ലേ?' - ആരുടെ വാക്കുകൾ? സന്ദർഭം എഴുതുക.
4. 'ഞങ്ങൾക്കിടയിൽ പെട്ടന്ന് കാലദൂരങ്ങളുടെ ഒരു കിടങ്ങ് രൂപപ്പെട്ടതായി എനിക്കു തോന്നി' - സന്ദർഭം വിശദമാക്കുക.
5. വീണുകിട്ടിപ്പോയതല്ല നമുക്കിപ്പത്തുസെന്റിടം വീരസമരം വരിച്ച ലക്ഷ്യവുമല്ല - കവി ഇങ്ങനെ പറയുവാൻ കാരണമെന്ത്?
6. 'ഇക്കടക്കയെല്ലാം കുടിച്ചൊടുക്കും ചെടിച്ചു' കഴിയുമ്പോൾ എന്തു സംഭവിക്കുമെന്നാണ് കവി പറയുന്നത്?
7. 'ഇൗശ്വരന്മാർ പള്ളിയറയിൽ ഇരുട്ടത്തു നിന്നു' - ആ തക്കത്തിൽ എന്തെല്ലാം സംഭവിച്ചുവെന്നാണ് കവയിത്രി പറയുന്നത്?
8. ആഴമെല്ലാമൊളിപ്പിച്ച് കൊതിപ്പിച്ചോളേ - നിന്റെ പൂവയറ്റിൽ പിറവിക്കൊണ്ട തൊഴിൽതേടിപ്പടയ്ക്കല്ലാം പോർവിളിക്കാൻ ഞണ്ടുവേണം കുന്തലും വേണം - ആശയം വിശദമാക്കുക.
9. അവളും പാറപോലുറച്ചു ഇന്നൊരു മുളിപ്പാട്ടുപോലുമില്ല - ആശയം വ്യക്തമാക്കുക.





10. മലയാളത്തിലെ ആധുനിക കഥകളുടെ പൊതുസ്വഭാവം പരിശോധിക്കുക
11. 'പാടുന്ന പിശാചിന്' എന്ന തലക്കെട്ട് രൂപപ്പെടുത്തുന്ന പൂർവ്വസ്കൃതികൾ എന്തെല്ലാം?
12. കുരീപ്പുഴക്കവിതകളുടെ സവിശേഷതകൾ എന്തെല്ലാമാണ്?

(10×2=20)

പാർട്ട് ബി

ഒന്നര പുറത്തിൽ കവിയാതെ ആറ് ചോദ്യങ്ങൾക്ക് ഉത്തരമെഴുതുക
ഓരോ ചോദ്യത്തിനും 5 മാർക്ക് വീതം

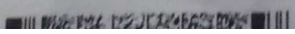
13. ഇറ്റാൾസിയിലേക്കു തിരികെ പോകുന്ന വണ്ടി എന്ന കഥയിലെ 'പെൺകുട്ടി'യെ നിരൂപണം ചെയ്യുക.
14. ആ നിമിഷം രാജീന്ദർ പാണ്ഡെയുടെ മുറി ഒരു വൻ നഗരമായി രൂപാന്തരപ്പെട്ടു - പ്രസ്തുതം വ്യക്തമാക്കുക.
15. 'അറിവും അനുഭവവും വ്യത്യസ്തതലങ്ങളിൽ പ്രതിഫലിക്കുന്ന സാമൂഹികാന്തരീക്ഷമാണ് തല്പത്തിലെ പ്രമേയപരിസരം' - വിലയിരുത്തുക.
16. ക്ലിനിക്കലി എക്സ്പ്ലേഡ് എന്ന കഥയിൽ കാറ്റ് ഒരു കഥാപാത്രമാണ് - സ്ഥാപിക്കുക.
17. പ്രിയമാക മധുവാക വിധുവാക രാവാക
പ്രിയമാനസാ പാപരഥമാക രതിയാക - ആശയം വിശദമാക്കുക.
18. ഞാൻ വാലിലെഴുതിയത്
അമ്മ വായിച്ചു - എന്താണെഴുതിയത്? വിവക്ഷിതം എന്ത്?
19. തോരാമഴയിൽ പ്രകടമാകുന്ന മനുഷ്യ-പ്രകൃതി ബന്ധത്തിന്റെ സൂക്ഷ്മസ്വഭാവം വിശകലനം ചെയ്യുക.
20. ഉത്തരാധുനിക കഥകളുടെ പൊതുസ്വഭാവം പരിശോധിക്കുക.
21. കൊറിനാ അലാമില്ലോ, കമല എന്നീ കഥാപാത്രങ്ങളെ താരതമ്യാത്മകമായി വിലയിരുത്തുക.

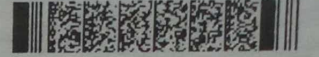
(6×5=30)

പാർട്ട് സി

നാലു പുറത്തിൽ കവിയാതെ രണ്ട് ചോദ്യത്തിന് ഉത്തരമെഴുതുക
ഓരോ ചോദ്യത്തിനും 15 മാർക്ക് വീതം

22. പോയജന്മത്തിന്റെ കഥപറയുന്ന കരുണനും കുമാരനും ഇരുൾവെളിച്ചങ്ങൾ നിറഞ്ഞ ജീവിതനദി നീന്തിക്കയറുന്നതാണ് മറുപിറവി - സമർത്ഥിക്കുക.
23. സ്ത്രീപക്ഷ രചനകളുടെ സവിശേഷതകൾ 'വേനലിൽ ഒരു പുഴ' എന്ന കവിതയിൽ പ്രകടമാകുന്നുണ്ടോ? നിരീക്ഷിക്കുക.





24. മലയാളത്തിലെ സ്ത്രീപക്ഷ കവിതകളുടെ സവിശേഷതകൾ സാവിത്രി രാജീവൻ, റോസ്മേരി, വിജില ചിറപ്പാട് എന്നിവരുടെ കവിതകളെ മുൻനിർത്തി വിശകലനം ചെയ്യുക.
25. മലയാള ചെറുകഥയിലെ സ്ത്രീപക്ഷ രചനകളുടെയും സ്ത്രീപക്ഷ പുരുഷരചനകളുടെയും സവിശേഷതകൾ പാഠഭാഗത്തെ മുൻനിർത്തി ചർച്ചചെയ്യുക.

(2×15=30)